

# COMPASS

## Planen, Durchführen und Auswerten von Assessments und Audits

COMPASS ist die Lösung von Vector für die Planung, Durchführung und Auswertung von Assessments und Audits. COMPASS unterstützt unterschiedliche Reifegradmodelle und Assessmentverfahren.

### Eigenschaften/Vorteile

COMPASS erfüllt alle Anforderungen, die an ein effizientes Assessment-Werkzeug gestellt werden: Dazu gehört die Unterstützung der Assessmentplanung, -durchführung und -auswertung auf Basis verschiedener Reifegradmodelle und Assessmentverfahren. COMPASS ist nicht fest an ein Reifegradmodell gebunden, sondern unterstützt verschiedene Modelle und kann auf Wunsch um anwenderspezifische Modelle erweitert werden.

Bei der Durchführung von Assessments fallen große Mengen an Daten an, die erfasst werden müssen. In COMPASS werden diese Daten strukturiert und übersichtlich verwaltet. Für die Beurteilung stehen umfangreiche Auswertungs- und Report-Möglichkeiten zur Verfügung.

### Unterstützte Reifegradmodelle und Standards

- > CMMI® (Staged und Continuous Representation)
- > CMM®
- > ISO/IEC 15504:2004 (SPICE)
- > Automotive SPICE
- > In Vorbereitung: IEC 61508
- > Erweiterbar um anwenderspezifische Modelle (auf Anfrage)

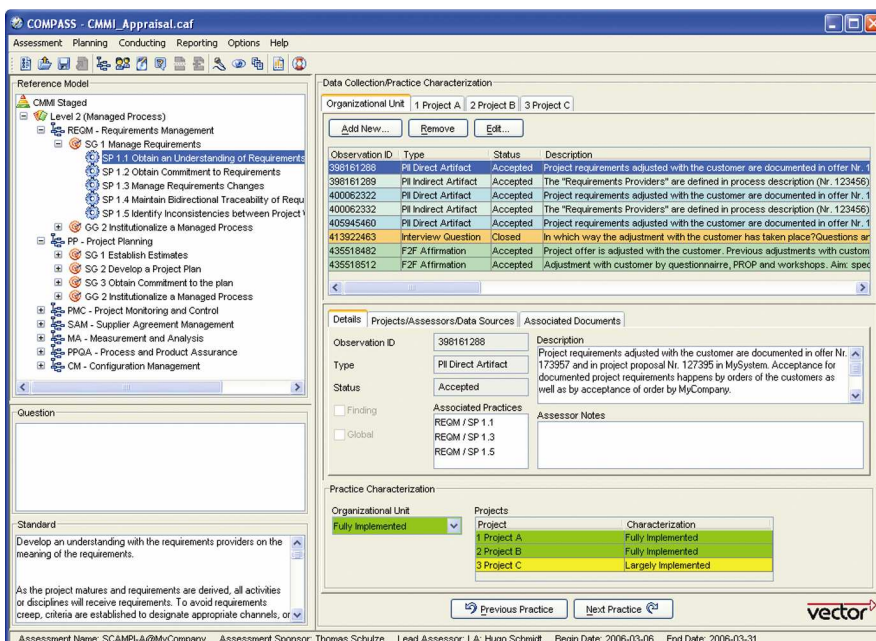
### Unterstützte Assessmentverfahren

- > SCAMPI<sup>SM</sup> inkl. PIID-Erstellung und -Verwaltung
- > CBA IPI
- > ISO/IEC 15504:2004 (SPICE)
- > Erweiterbar um anwenderspezifische Verfahren (auf Anfrage)

### Funktionen

Zu den Grundfunktionen von COMPASS gehören:

- > Erfassen von allgemeinen Informationen zum Assessment
- > Erfassen und Verwalten der am Assessment beteiligten Projekte, Personen sowie der Interview-Sitzungen
- > Erfassen und Verwalten von Beobachtungen, Dokumentenverweisen und Maßnahmen
- > Typisierung und Statusvergabe von Beobachtungen abhängig vom Assessmentverfahren
- > Kopieren, Verschieben, Mehrfachzuweisen von Beobachtungen, Dokumentenverweisen und Maßnahmen
- > Direkte Zugriffsmöglichkeit auf Dokumente über Dokumentenverweise
- > Volltextsuche, um gezielt nach bestimmten Beobachtungen und Dokumentenverweisen zu suchen
- > Filterfunktion zur Auswahl von Beobachtungen nach unterschiedlichen Kriterien
- > Vergabe von Bewertungen abhängig vom Assessmentverfahren
- > Automatische Bewertungsvorschläge, soweit geeignete Algorithmen im Assessmentverfahren definiert sind



**COMPASS – Die zentrale Drehscheibe für Ihre Assessment- und Auditdurchführung**

**Spezielle Funktionen**

Zu den Highlights von COMPASS gehören:

- > Einfaches, intuitives Bedienkonzept
- > Reifegradmodell-Navigator: Reifegradmodelle werden in einer navigierbaren Baumstruktur dargestellt
- > Übersichtliche Verwaltung sämtlicher Assessment-Daten
- > Unterstützung der PIID-Erstellung im SCAMPI<sup>SM</sup>-Verfahren
- > Interview-Modus zur Unterstützung der Durchführung von Interviews
- > Paralleles Bearbeiten von Assessmentteilen mit Hilfe eines Split-/Merge-Mechanismus
- > Umfangreiche Report-Möglichkeiten, modellspezifische Reports, Export der Reports nach MS Word, MS Excel, PDF und weitere Formate

**Anwendungsgebiete**

COMPASS ist das Allround-Werkzeug für die Durchführung von Assessments und Audits auf Basis verschiedener Reifegradmodelle und Assessmentverfahren. Beginnend mit der Planung, über die Durchführung, bis hin zur Auswertung deckt COMPASS alle Phasen eines Assessments ab.

Die Vielzahl der unterstützten Reifegradmodelle und Normen bietet ein breites Spektrum von Einsatzmöglichkeiten.

Die offene und flexible Architektur erlaubt es, COMPASS auf Kundenwunsch um anwenderspezifische Reifegradmodelle inkl. Bewertungsmechanismen und Auswertungsfunktionen zu erweitern. Ergänzend hierzu können Typisierung und Status von Beobachtungen frei definiert werden.

COMPASS kann also an spezifische Kundenanforderungen angepasst und somit für jede Art von Assessment und Audit verwendet werden.

Darüber hinaus bietet COMPASS Anwendern die Möglichkeit, seine Reportfunktion durch die Entwicklung eigener Reports auf Basis eines Plug-In-Konzepts zu erweitern. Alternativ können Plug-Ins auf Kundenwunsch von Vector entwickelt werden.

**Split-/Merge-Mechanismus**

COMPASS unterstützt das parallele Bearbeiten von Assessmentteilen durch einen komfortablen Split- und Merge-Mechanismus. Die Aufteilung (Split) des Assessments kann prozess- oder projektweise erfolgen. Das Zusammenführen (Merge) der Assessmentteile erfolgt benutzergesteuert, evtl. auftretende Konflikte werden somit interaktiv aufgelöst.

**Assessmentauswertung**

COMPASS unterstützt die Bewertung durch die Abbildung der Bewertungsregeln und -skalen des jeweiligen Assessmentverfahrens. Abhängig vom Assessmentverfahren werden zusätzlich spezifische Informationen angezeigt, wie z.B. die Erfüllung der F2F-Coverage-Regeln bei SCAMPI<sup>SM</sup>.

**Systemvoraussetzung**

- > PC mit mindestens 1 GHz und 256 MB Hauptspeicher
- > Windows 2000 oder XP

	PII Direct Artifact			PII Indirect Artifact			F2F Affirmation			Interview Question		
	1 Prj. A	2 Prj. B	3 Prj. C	1 Prj. A	2 Prj. B	3 Prj. C	1 Prj. A	2 Prj. B	3 Prj. C	1 Prj. A	2 Prj. B	3 Prj. C
SG 1	Ok	Ok	Ok	Ok	Ok	Ok	Ok	X	Ok	X	X	X
SP 1.1	Ok	Ok	Ok	Ok	Ok	Ok	Ok	Ok	Ok	X	X	X
SP 1.2	Ok	Ok	Ok	Ok	Ok	Ok	Ok	Ok	Ok	X	X	X
SP 1.3	Ok	Ok	Ok	Ok	Ok	Ok	Ok	Ok	Ok	X	X	X
SP 1.4	Ok	Ok	Ok	Ok	Ok	Ok	Ok	X	Ok	X	X	X
SP 1.5	Ok	Ok	Ok	Ok	Ok	Ok	X	Ok	X	X	X	X
GG 2												
GP (C01) 2.1	Ok	Ok	Ok	X	X	X	Ok	Ok	Ok	X	X	X
GP (AB1) 2.2	Ok	Ok	Ok	Ok	Ok	Ok	Ok	Ok	Ok	X	X	X
GP (AB2) 2.3	Ok	Ok	Ok	X	X	X	Ok	Ok	Ok	X	X	X
GP (AB3) 2.4	Ok	Ok	Ok	Ok	Ok	Ok	X	X	Ok	X	X	X
GP (AB4) 2.5	Ok	Ok	Ok	X	X	X	Ok	Ok	Ok	X	X	X
GP (DI1) 2.6	Ok	Ok	Ok	Ok	Ok	Ok	X	Ok	Ok	X	X	X
GP (DI2) 2.7	Ok	Ok	Ok	Ok	Ok	Ok	X	X	Ok	X	X	X
GP (DI3) 2.8	Ok	Ok	Ok	X	Ok	X	Ok	X	Ok	X	X	X
GP (VE1) 2.9	Ok	Ok	Ok	Ok	Ok	Ok	Ok	Ok	X	X	X	X
GP (VE2) 2.10	Ok	Ok	Ok	Ok	Ok	Ok	Ok	X	Ok	X	X	X

	F2F Affirmation Rules 1R1C		Interview Question Rules 1R1C	
	50%	50%	50%	50%
SG 1	Satisfied	Satisfied	Unsatisfied	Unsatisfied
GG 2	Satisfied	Satisfied	Unsatisfied	Unsatisfied

**Beispiel für einen Report:  
Artifact Coverage bei SCAMPI<sup>SM</sup>**