

CANcaseXL log

Die Two-in-One-Lösung: Bus-Interface und Daten-Logger für CAN, LIN, J1708 und CCP/XCP mit USB 2.0

Das CANcaseXL log vereint zwei Lösungen in einem Gerät:

- > ein professionelles Bus-Interface für CAN, LIN und J1708 mit USB 2.0 Schnittstelle,
- > einen zuverlässigen und robusten Daten-Logger zur Protokollierung des Busverkehrs bei Testfahrten oder im Prüflabor.

Eigenschaften und Vorteile

Das CANcaseXL log entspricht technisch dem CANcaseXL. Es ist jedoch zusätzlich mit einem Speicherkarten-Interface für SD-Karten ausgestattet. CANcaseXL log erlaubt einen PC-unabhängigen Betrieb und kann bis zu 2 GByte Daten von CAN-, LIN-, oder J1708-Systemen speichern. Die Konfiguration des Datenloggers erfolgt über ein eigenes Konfigurations-Tool. Die Messdaten werden via USB oder per Speicherkarte auf einen PC übertragen und können mit CANalyzer, CANoe, CANape oder CANgraph ausgewertet werden. Außerdem stehen Exportmöglichkeiten in verschiedene Dateiformate, wie ASCII (als Excel-Input) zur Verfügung. Im Einsatz als Interface für CAN-, LIN- oder J1708-Bussysteme hat es die gleichen herausragenden Eigenschaften wie das Vector CANcaseXL.

Die Merkmale im Überblick:

- > Two-in-One-Lösung für CAN, LIN und J1708: Bus-Interface und Daten-Logger in einem Gerät
- > 32-bit-Microcontroller mit 64 MHz
- > 2 unabhängige Kanäle
- > Robustes Metallgehäuse, ideal für Testfahrten

Interface-Funktionen

- > Senden und Empfangen von Daten- und Remote-Frames
- > Silent-Mode zum Mithören, ohne den CAN-Bus zu beeinflussen
- > Erkennen und Generieren von Error-Frames
- > Zeitsynchronisierung
- > Gleichzeitiger Betrieb mehrerer Geräte

Allgemeine Daten-Logger-Funktionen

- > Einfach zu bedienendes grafisches Konfigurationstool
- > Datenlogging von CAN-, LIN- und J1708-Botschaften mit einer Speicherkapazität bis zu 2 GByte auf SD-Karte
- > Auslesen der Messwerte über USB-Anbindung mit ca. 300 kB/s oder über handelsüblichen SD-Kartenleser mit ca. 3 MB/s
- > Bootzeit: ca. 1 Sekunde
- > Aufzeichnungsgeschwindigkeit ausreichend für 100% Buslast bei 500 kBit/s mit 2 Kanälen (ca. 4000 Botschaften/s pro Kanal)
- > File Manager zum Organisieren und Konvertieren von Logging-Dateien in MDF, BLF und ASCII Format
- > Schnelle Konvertierung der Logging-Daten (ca. 3 min für 1 GB)
- > Signalisierung durch Summer

Filterfunktionen

- > CAN-/LIN-Identifizier
- > CAN-Error-Frame
- > Symbolische Botschaften (CANdb-Dateien)
- > Dynamische Filter getrennt einstellbar pro CAN ID zur Datenreduktion



Standardlieferungsumfang

- > CANcaseXL log
- > Grafisches Konfigurationstool
- > Treiber für Windows 2000, XP, Vista
- > XL-Driver-Library (32-bit-Treiberbibliothek für C++, C, .net)
- > USB-Kabel
- > Dokumentation
- > Schnelle 2 GB automotive-taugliche SD-Karte
- > Befestigungswinkel

Zubehör

- > Verschiedene Bus-Transceiver (Beschreibung siehe CANcaseXL)
- > Abschlussblech ohne SD-Kartenöffnung zum unzugänglichen Verbau der SD-Speicherkarte

Triggerfunktionen

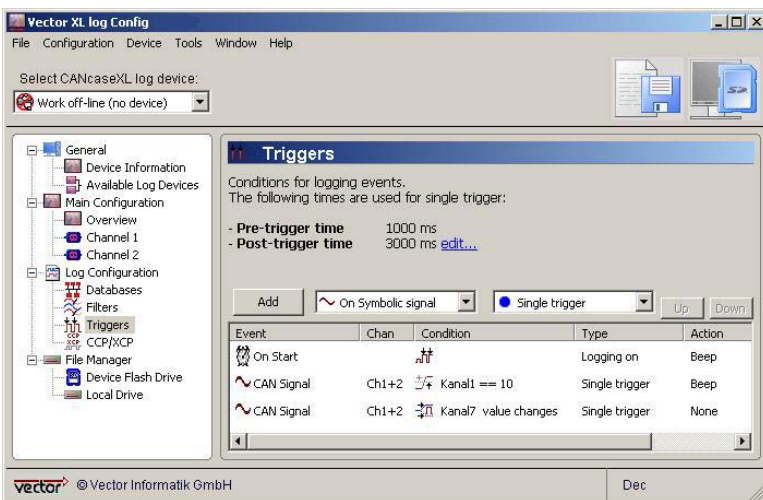
- > Konfigurierbare Trigger mit getrennt einstellbarer Trigger-Vorlauf -und -Nachlaufzeit. Der Vorlaufpuffer ist dabei auf 320kB begrenzt. (d.h. Vorlaufzeit ca. 15 sec bei 1000 Botschaften/s)
- > Ringspeicher für die erweiterte Trigger-Vorlaufzeit
- > Single-Shot-Trigger, d.h. einmaliges Auslösen des Triggers unabhängig davon, wie häufig das Ereignis auftritt
- > UND-verknüpfbare Triggerbedingungen über Botschaften hinweg
- > Triggerung auf fallende und steigende Flanken
- > Unterstützung folgender Triggerbedingungen:
 - CAN-/LIN-Identifizier, Länge, Dateninhalt
 - Signale (Auswahl aus CANdb-Dateien)
 - Symbolische Botschaften (CANdb-Dateien)
 - LIN-Error: CRC, RX, TX, Sync
 - CAN Error-Frames

CCP/XCP-Daten Logger-Funktionen

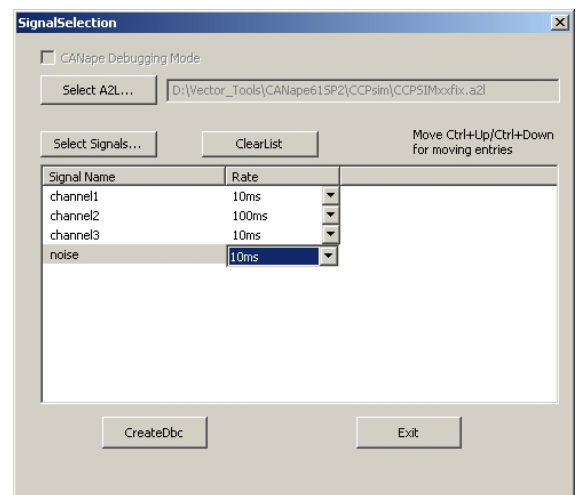
Das CANcaseXL log verfügt über eine Logging-Funktionalität für interne Steuergeräteparameter über CCP/XCP:

- > Unterstützung von CCP 1.x, CCP2.x , sowie XCP 1.x
- > Zyklische zeitsynchrone Messung über DAQ-Listen
- > Gleichzeitiges loggen mit CCP/XCP von bis zu 400 Signalen
- > Die Signalauswahl und Parametrierung der CCP Messung erfolgt direkt im Konfigurationstool (CANape muss installiert sein)
- > Die XCP-Messung wird in CANape konfiguriert

Technische Daten	
Einsatzbereich	Mobil, stationär
Microcontroller	ATMEL AT91 (ARM7 TDMI mit 64 MHz)
CAN-Kanäle	Zwei unabhängige Kanäle (NXP SJA1000)
Identifizier	11/29 bit
Transceiver (galvanische Entkopplung)	Siehe CAN-,LIN-, J1708piggyback im Bus-Transceiver-Überblick
PC-Interface	USB 2.0 Highspeed (USB 1.1 kompatibel)
Temperaturbereich	Betrieb: -20..+70 °C Lagerung: -40..+85 °C
Treiberbibliotheken für	C++, C, .NET (C#, Visual Basic, Delphi)
Betriebssystemvoraussetzung	Windows 2000, XP, Vista
Error Frame/Remote Frame	Erkennung & Generierung
Abmessungen ca.	105 x 85 x 32 mm
Leistungsaufnahme (typ.)	1 W
Ext. Spannungsversorgung (optional)	7 V..33 V
Zeitstempelgenauigkeit	1 µs
Durchschnittliche Latenzzeit im Interfacebetrieb	300 µs



**Grafisches Konfigurationstool
Beispiel: Triggereinstellungen**



**Grafisches Konfigurationstool
Beispiel: CCP-Signalauswahl**